



representing the
recording industry
worldwide

Korsan

Müziğin yasal kayıtlardan,

- Ticari kazanç amacıyla
- hak sahiplerinden izin alınmaksızın
- genellikle kötü kaliteli olarak, izinsiz çoğaltılmasıdır.

Taklit

- kandırmak amacıyla,
- tasarım, ticari marka ve logoyu taklit ederek, orijinal ses kaydına benzeyecek şekilde paketlenmiş ve kopya edilmiş ürünlerdir.

Korsan
veya taklit
ürün
nedir ?

Nelerden Şüphelenmeli?

Plak firmasının adı konmamıştır

Şarkı listesi yoktur

Sanatçı veya şarkı
isimlerinde yazım
hataları

Ticari marka veya logo
bulunmayabilir

Copyright sembolleri
yoktur

Resim kalitesi kötüdür

KORSAN CD, belirtilen göstergelerden herhangi birini veya tamamını taşıyabilir.

Kartonetin sadece tek
tarafında baskı olması

Ambalajsız CD'ler yasa
dışılık belirtisidir

Renklerin baskı
kalitesinin kötü olması

Kartonetin kötü
kesilmesi, katlanması

Silik tanıtım kodları, yanlış
kodlar kullanılmıştır veya
hiç kod kullanılmamıştır

CD'lerin, plastik kutuların ve
kartonetlerin ayrı ayrı paketlenmiş
olması korsanlık işaretidir



Orijinal albüm, bütün
bunlar bakımından
yüksek kaliteye sahiptir



representing the
recording industry
worldwide

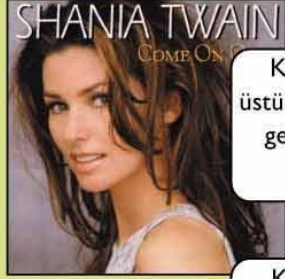
Orijinal
ürün
nasıldır ?

Korsan ürünlerin bazı belirtileri şunlardır:

- Albüm etiketi olmaması
- Kartonetin ve grafiklerin kötü kalitesi
- Promosyon veya cover olması
- Silinmiş tanıtım kodları
- Hiç tanıtım kodu olmaması
- Yazım hataları

- Düşük maliyet
- CD'lerin, plastik kutuların ve kartonetlerin ayrı ayrı paketlenmiş olması

Orijinal ürün nasıldır ?

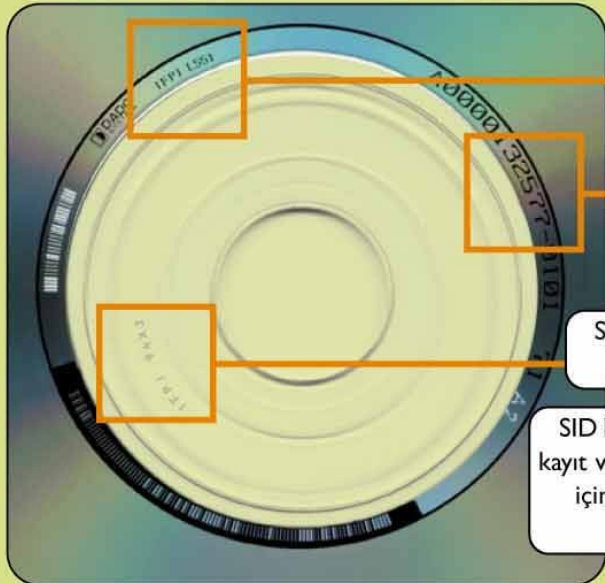


Kartonet ve albümün üstündeki resim ve grafikler genellikle çok renkli ve yüksek kalitededir.

Kartonet genellikle broşür gibi basılmıştır



Copyright işaretleri açıkça görülür biçimdedir



Yasal plak şirketi

Tam şarkı listesi

Ticari marka kullanımı

SID Kodu (master)
Müziğin Kaynağı

Matris numaraları -
Ürünün yasallığını
göstermez

SID Kodu (çoğaltma) Çoğaltımın
yapıldığı tesisi tanımlar

SID Kodları CD'ler üzerine müzik
kayıt ve çoğaltma yerlerini göstermek
için yazılan dört karakterli kod
sistemidir



Bu broşür, yasal ürünleri korsan veya taklit ürünlerden ayırmak amacıyla IFPI tarafından üretilmiştir.

IFPI Secretariat
Enforcement Department
54 Regent Street London
W1B 5RE United Kingdom
Tel: +44 (0)20 7878 7900
Fax: +44 (0)20 7878 7950
e-mail: info@ifpi.org
website: www.ifpi.org

